

Glinkowanie

Tekst i zdjęcia: TROTON

Glinka samochodowa, znana również jako clay bar, to jedno z najskuteczniejszych narzędzi stosowanych w detailingu samochodowym. Choć może wydawać się mało znaczącym dodatkiem do wyposażenia detailera, jej zastosowanie może znacząco poprawić wygląd oraz stan zewnętrznej powłoki lakierniczej pojazdu.

Co to jest glinka samochodowa?

Glinka samochodowa to specjalna masa o konsystencji plasteliny, zaprojektowana do dokładnego oczyszczania powierzchni lakieru samochodowego. Dzięki swojej unikalnej strukturze, jest w stanie wychwycić i usunąć zabrudzenia, które są trudne do usunięcia przy użyciu tradycyjnych metod mycia samochodu.

Dlaczego warto używać glinki samochodowej?

1. Usuwanie zanieczyszczeń i przygotowanie pod polerowanie

Glinka skutecznie usuwa wszelkiego rodzaju zanieczyszczenia, takie jak smoła, soki drzew, owady, pył hamulcowy czy mikroskopijne cząsteczki metalu. Te zanieczyszczenia mogą prowadzić do powstawania mikrouszkodzeń na lakierze, przyczyniając się do jego matowienia i rdzewienia.

2. Gładkość powierzchni

Po zastosowaniu glinki samochodowej powierzchnia lakieru staje się niesamowicie gładka, co nie tylko poprawia estetykę samochodu, ale także przygotowuje go do dalszych etapów pielęgnacji, takich jak woskowanie czy aplikacja powłok ochronnych.

3. Poprawa efektywności innych produktów

Woskowanie czy nałożenie powłok ceramicznych na oczyszczoną powierzchnię zapewnia lepszą przyczepność produktu do lakieru, co wydłuża jego trwałość i skuteczność.

Jak używać glinki samochodowej?

1. Przygotowanie pojazdu

Przed rozpoczęciem pracy z glinką, samochód należy dokładnie umyć, aby usunąć większe zanieczyszczenia, które mogłyby uszkodzić lakier podczas używania glinki.

2. Stosowanie wody

Zawsze używaj wody do glinki, który zapewni odpowiedni poziom wilgotności, chroniąc lakier przed zarysowaniami. W razie braku dedykowanego produktu można użyć roztworu wody z delikatnym detergentem.



GLINKOWANIE

3. Ruchy glinki

Nałóż kawałek glinki na powierzchnię i przesuвай delikatnie w górę i w dół lub na boki, bez nacisku. Jest to kluczowe, aby nie wywołać mikrozarysowań. Glinkę należy regularnie zgniatać i składać, aby stworzyć czystą powierzchnię roboczą.

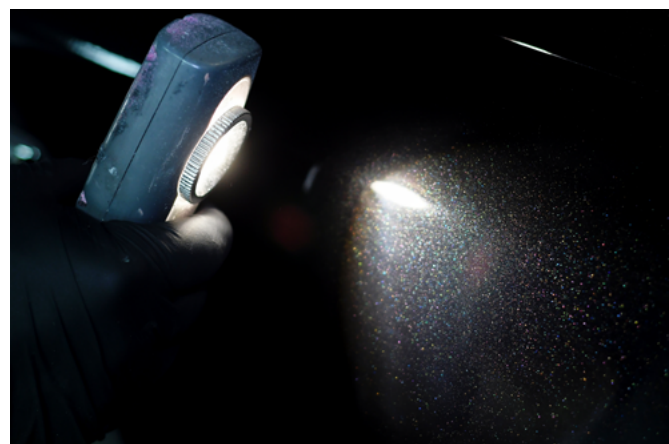
4. Czyszczenie i inspekcja

Po zakończeniu glinkowania, wyczyść powierzchnię i przeprowadź inspekcję, aby upewnić się, że wszystkie zanieczyszczenia zostały usunięte. Lakier powinien być gładki w dotyku.

Podsumowanie

Stosowanie glinki samochodowej to kluczowy etap pielęgnacji samochodu, który może znacząco poprawić nie tylko jego wygląd, ale także stan techniczny lakieru. Regularne

używanie glinki pomaga w utrzymaniu pojazdu w idealnym stanie oraz umożliwia pełne wykorzystanie możliwości innych produktów detailingowych. Jest to jedno z narzędzi, które każdy entuzjasta motoryzacji powinien posiadać i stosować w swojej rutynie pielęgnacyjnej. ■



REKLAMA

REKLAMA

REKLAMA